



Construction d'indicateurs de bien-être : principes théoriques et méthodologiques

28 juin 2012

Claudine Offredi & Fiona Ottaviani



Principe de réalité : l'inadéquation des données existantes

- *Les limites des données existantes*
 - ↳ *Le problème d'appareillement de données issues de sources administratives différentes*
 - ↳ *Des données axées sur l'offre*
 - ↳ *Le risque lié à interprétation des données conçues à des fins administratives précises*
 - ↳ *La collecte de données et le coût de son retraitement*

Un besoin d'informations « nouvelles » ?

- ***En finir avec le tableau noir des quartiers***
 - ↳ Rompre avec une approche des inégalités en termes d'offres et de revenus
 - ↳ Se départir d'une approche chiffrée stigmatisante
 - ↳ Impact normatif du chiffre sur la construction des politiques publiques

Une posture de recherche pragmatique

- Entre quantophrénie galopante et réductionnisme lié aux indicateurs synthétiques : une tentative de répondre à ce qu'est le bien-être
- Une posture de recherche pragmatique et compréhensive sur le bien-être

Approche du bien-être et construction d'une donnée « utile » à la décision

Des indicateurs décrivant la diversité des ressources et des modes de vie dans les territoires de l'agglomération grenobloise :

- Evaluation **des ressources monétaires** (revenus d'activité et/ou de transfert) **et non monétaires** (accès aux services publics, échanges de services non-marchands, etc.) ;
- Mesure des impacts du « **capital social** » (réseaux sociaux) sur les richesses et sur le sentiment d'appartenance, les participations et les implications collectives.

Une posture de recherche innovante

- Innovation sociale : « faire autrement » (Chambon, David, Devereux, 1982)
 - ↳ Nécessité de se positionner par rapport à l'existant
 - ↳ Il ne s'agit pas simplement de créer de nouveaux indicateurs...
 - ... Mais d' «inventer » une nouvelle manière de procéder dans cette création de données.

Une posture de recherche innovante

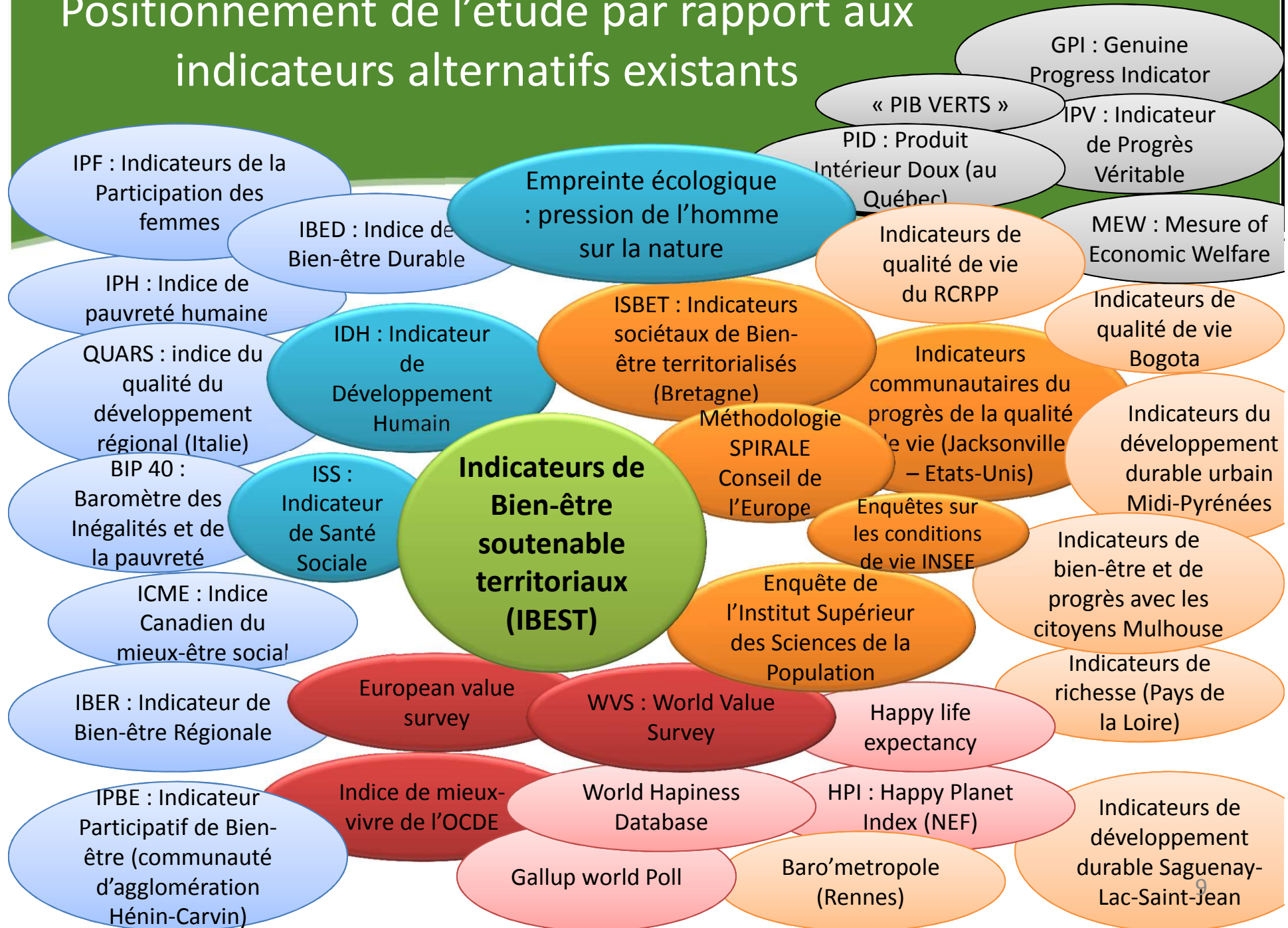
- **Innovation sociale : « faire autrement » (Chambon, David, Devereux, 1982)**
 - **Croiser les méthodologies et les savoirs...**
 - ***Articulation de trois méthodologies :***
 - Enquête quantitative
 - Enquête qualitative
 - Démarche participative
- ↳ Articulation savoirs experts et savoirs profanes
- ↳ Dépasser l'opposition entre le qualitatif et le quantitatif

...Pour approcher différemment le bien-être et les inégalités

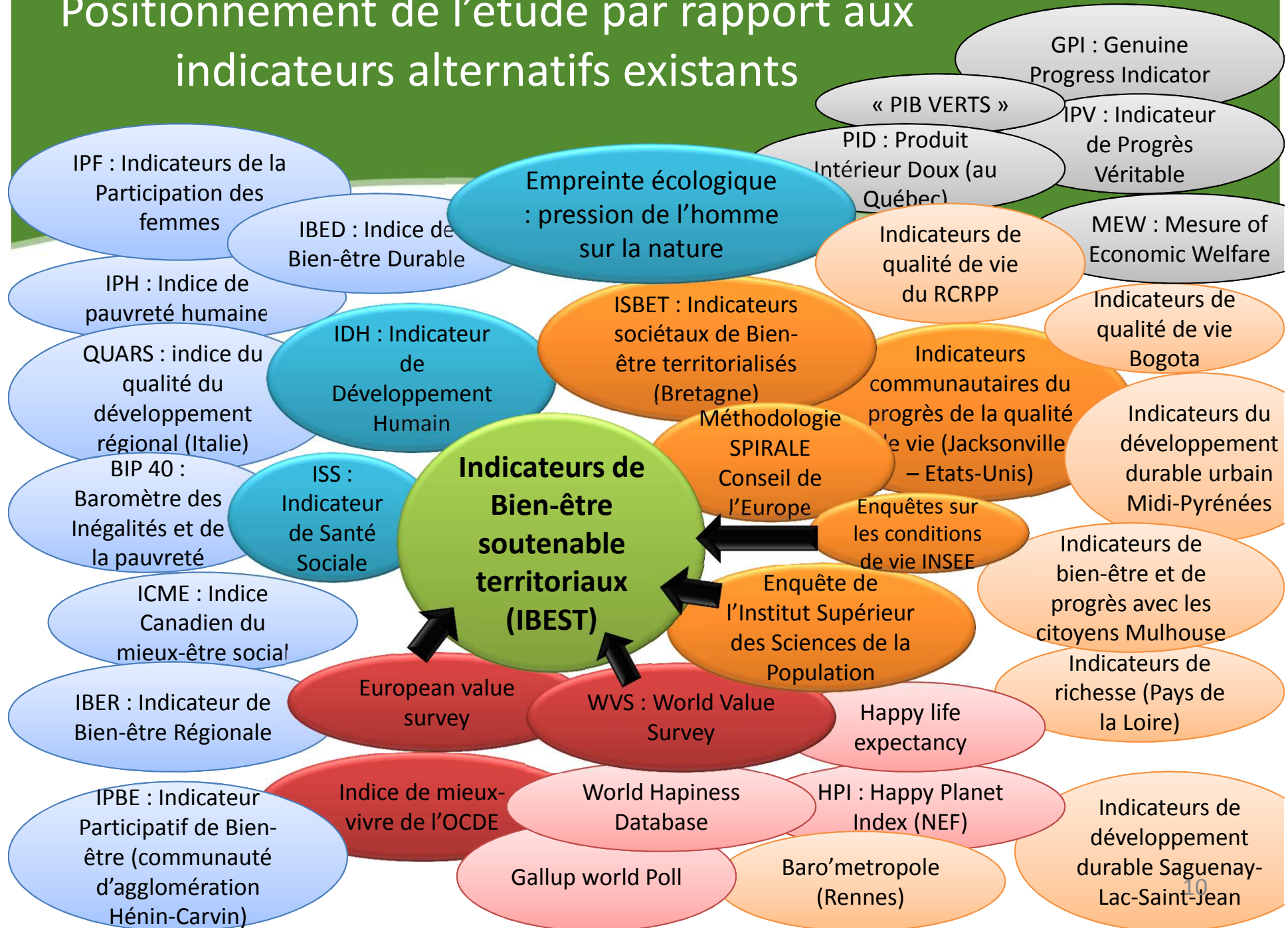
- Beaucoup de courants théoriques traitent du bien-être.
- Parmi ceux qui travaillent sur les indicateurs alternatifs
 - **Economie du bonheur (courant welfariste)**: s'intéresse uniquement à la satisfaction subjective des individus
 - ↳ Questionnaire : « Direz-vous que vous êtes globalement satisfait de votre vie ? »
 - **Approche humaniste d'A. Sen** : conception plus large du bien-être
 - ↳ Capacités d'action des personnes
 - ↳ Inégalités d'accès

C'est cet ensemble de réflexions théoriques qui alimente la démarche du groupe.

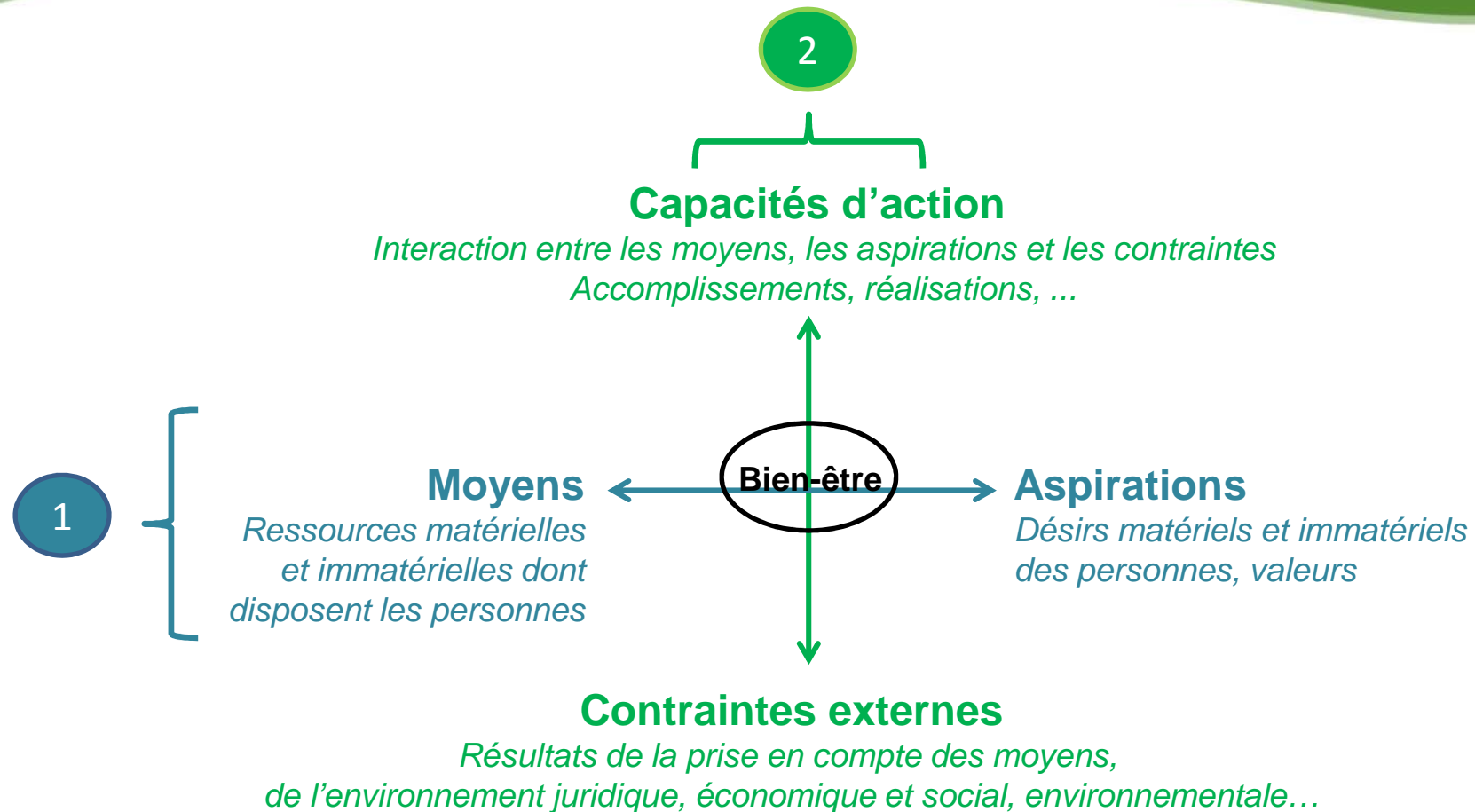
Positionnement de l'étude par rapport aux indicateurs alternatifs existants



Positionnement de l'étude par rapport aux indicateurs alternatifs existants



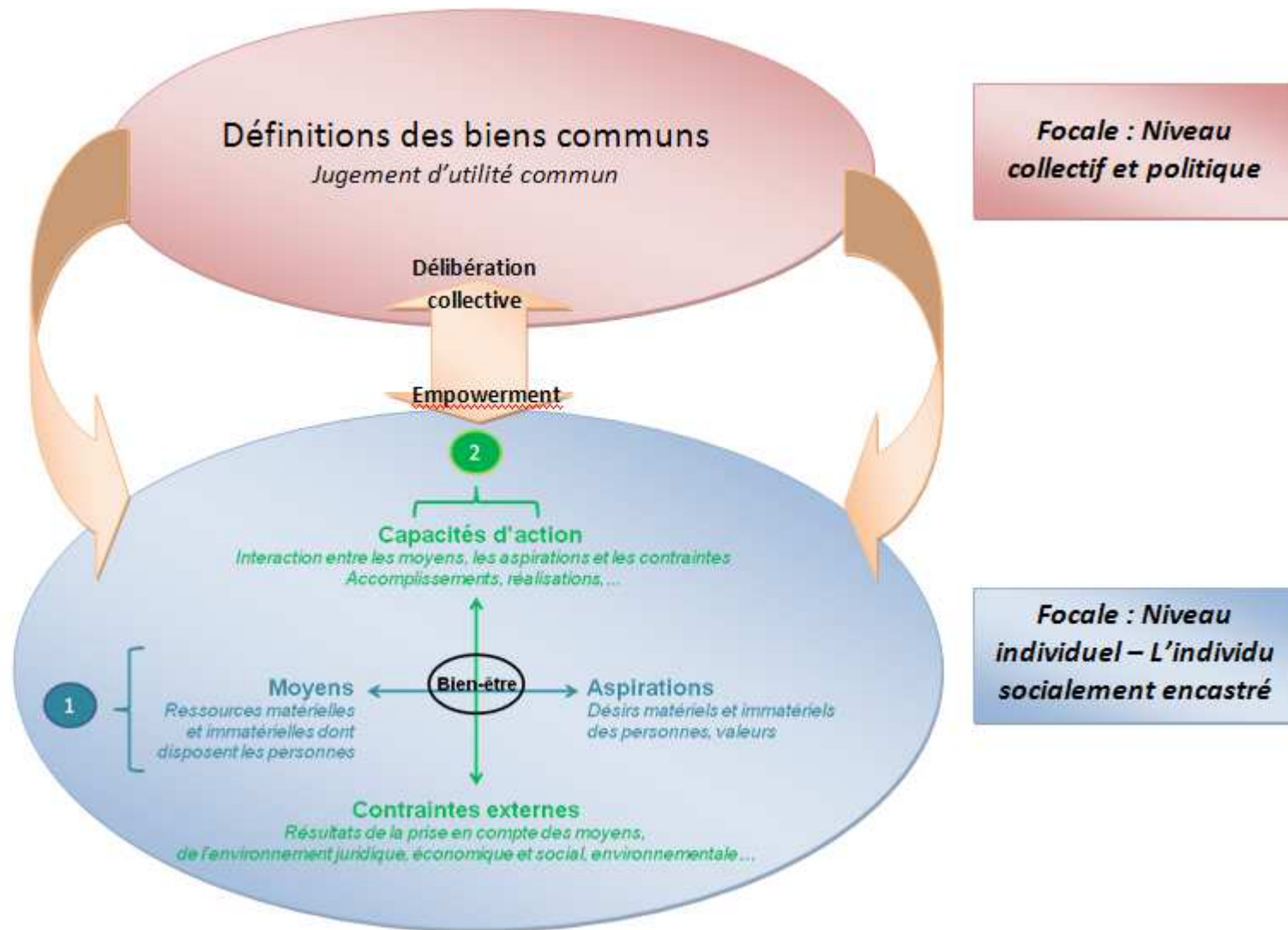
Grille d'analyse théorique et méthodologique

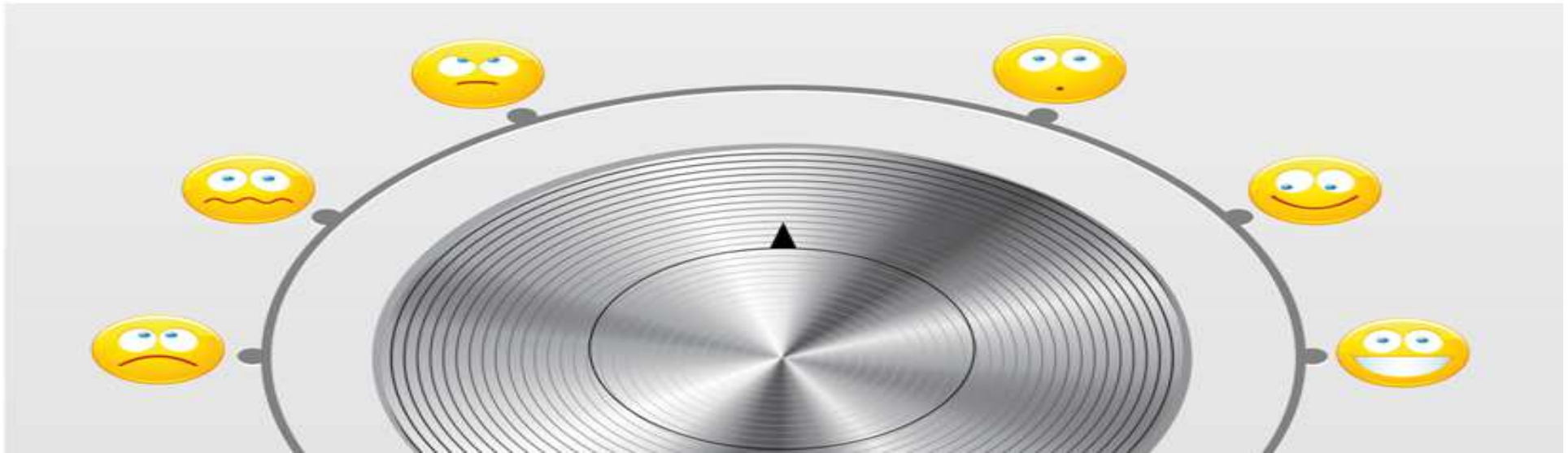


Conclusion : Du bien-être au bien(s) commun(s) ?

- L'innovation sociale ne peut être que collective (Rosanvallon et Viveret, 1977).
- Elle peut être considérée comme un « *mécanisme de réappropriation démocratique de la vie sociale , bloqué par le poids tutélaire des institutions, la peur de l'inconnu, une certaine paresse et un abandon de la responsabilité entre les mains soi-disant plus expertes.* » (Chambon et alii., p. 33).
- Passage bien-être au(x) bien(s) commun(s) :
 - Bien commun : « jugement d'utilité commune et l'idée d'une dotation commune »
 - Les énoncés dégagés par le processus de délibération collectif « sont des déclinaisons substantielles du bien-être individuel, articulé à l'être ensemble. » (Coordonier)

Conclusion : Du bien-être au bien(s) commun(s) ?





**Evaluer le bien-être dans la communauté d'agglomération Grenoble-Alpes
Métropole**

Défis méthodologiques et politiques innovantes

Mardi 3 juillet 2012 - Stade des Alpes, Grenoble

Inscriptions gratuites par [email](mailto:gii@upmf-grenoble.fr) (gii@upmf-grenoble.fr)

